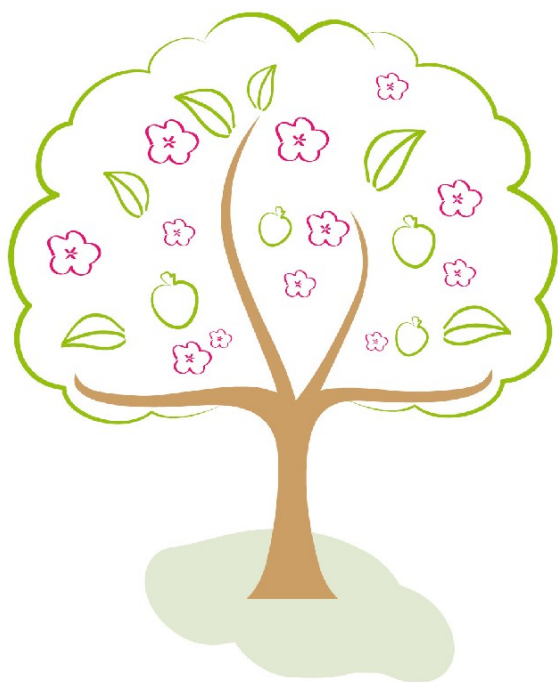


Jasmin d'hiver



Variété : generique

Origine : nord de la chine

Genre : jasminum

Espèce : nudiflorum



Plein soleil



Gel à partir de -15°C



Modéré



Dose moyenne



En isolé, en massif, jardinière



Croissance lente



3 m

2 m

Grimpant



Nov. à fév.

Plante : Ornementale, persistante

Feuillage : Vert

Forme : Colonne, palissé

Bois : Vert

Sol conseillé : Indifférent

Apport : Terreau de plantation

Fleur : Jaune

ASTUCES : Besoin de conseils ?



Enfin une grimpante facile à entretenir qui fleurit en hiver ! Plantez-la au printemps dans un sol humifère, sans humidité stagnante. Taillez après floraison en éliminant les vieux rameaux et en réduisant l'ampleur de la plante.



Les **Artisans** du Végétal



Plantes



Flours



Arbres



Potager



Jardin

